

最先端の医療技術で今の自分、将来の自分のからだを知る旅

## 2015年秋 広島健診ツアー

健診で見つかったがんの95%は完治します。



宮島鳥居



広島原爆ドーム

世界遺産2か所を巡ることができる広島。

先進医療の都市、広島。

その代表技術を皆様にご提供！



仙石庭園

## 日本の最先端健診技術を広島で体感！

早期発見、早期生活改善！  
日本に来て、広島に来て良かった！



宮島の対岸で優雅に健診  
広島生活習慣病がん健診センター大野

風光明媚な立地環境で、一般健診から人間ドック、脳ドックまで、最新の医療設備と、一流の医師が皆様をお待ちしています。



健診センター5Fより宮島を望む

健診で見つかったがんの95%は完治します。逆に自覚症を持ち、病院で見つかったがん(多くは進行癌)の5年生存率は10%前後といまだに低い状態です。高い健診率の欧米ではがん死亡率は減少しています。



マンモグラフィ



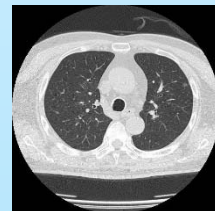
MRI



マルチヘリカルCT



腹部CT



胸部早期がん

## ミルテル検査で知るあなたの健康と未来

ミルテル検査の採血は人間ドックの際に行います。

健康でいられることは人生の大きな幸福です。将来、がんや認知症になりやすいのか、今病気を抱えていないか、それはミルテル検査でわかります。簡単な検査で見えるあなたの身体の未来。未来がわかれば、予防のための環境改善や病気の超早期治療も可能です。世界でオンリーワンの技術が、病気との向き合い方を変えていきます。

### ★未病状態を把握する検査:「テロメアテスト」

テロメアテストは染色体の末端部分のテロメア配列の長さを測定する検査です。テロメア全体の長さでGテールと呼ばれる末端の一本鎖部分の長さの2つの長さを測定することで、病気にかかりにくい状態なのか、病気になりやすい状態なのか未病状態がわかります。

### ★超早期に疾患リスクの予測をする検査:「ミアテスト」

ミアテストは、病気になった細胞から出てくるウイルスのような粒子(エクソソーム)に含まれる「マイクロRNA」を検出する検査です。数千あるマイクロRNAの中から疾患特異的なマイクロRNAを数種類まで絞り込み検査に使用しています。疾患の超早期予測として、世界でも注目されています。





# 宮島の対岸で、のどかに健康診断 (1泊2日コース)

## 検査項目

項目	内容	項目	内容
身体計測	身長 体重・標準体重 腹囲 肥満度・BMI	肝炎検査	★HBs抗原 ★HBs抗体 ★HCV抗体
内科診察	診察・問診 胸部聴診・腹部触診	膵機能検査	★血清アミラーゼ
聴力検査	1,000Hz・4,000Hz(オーディオメーター)	炎症検査	★CRP ★RA
血圧測定	最高・最低血圧(座位)	腫瘍マーカー	★CEA(消化器) ★AFP(肝臓) ★CA19-9(膵臓) ★CA125(子宮) ★PSA(前立腺) ★シフラ(肺)
眼科系検査	視力(遠方視力5m) 眼底 眼圧	いずれか3項目選択の 選択になります	★シフラ(肺) 安静時12誘導
尿一般 腎機能検査	尿蛋白 尿潜血 尿沈渣 (赤血球・白血球・上皮細胞・円柱・細菌) ★血清クレアチニン ★尿素窒素	心電図検査 負荷心電図	胸部X線
代謝系検査	尿糖 ★血糖・HbA1c	胸部X線	直接撮影(正側面)
痛風検査	★尿酸	胸部マルチヘリカルCT	肺がんおよび結核等の病変の有無
呼吸機能検査	肺活量 予測肺活量 肺活量比 努力肺活量 1秒率 1秒量 肺年齢	消化管検査	胃がんおよび結核等の病変の有無
血液一般検査	★赤血球 ★ヘモグロビン ★ヘマトクリット ★白血球 ★血小板数 ★白血球分類	胃がん検査は *よりどちらかの 選択になります	胃がん・食道がん・胃潰瘍・十二指腸潰瘍・ポリープの有無 S状結腸内視鏡 (S状結腸から直腸までのがん及びポリープの有無)
脂質検査	★中性脂肪 ★HDL-コレステロール ★LDL-コレステロール ★総コレステロール	腹部超音波	胆嚢・肝臓・膵臓・腎臓・脾臓の病変の有無
肝機能検査	★GOT(AST) ★GPT(ALT) ★γ-GTP ★ALP ★総蛋白 ★アルブミン ★A/G比	腹部マルチヘリカルCT	胆嚢・肝臓・膵臓・腎臓・脾臓・膀胱・前立腺・子宮・卵巣のがん等の病変の有無および内臓脂肪の検査
		骨密度検査	DEXA法
		<b>料金</b>	<b>¥ 82,080 (税込)</b>
		<b>オプション検査</b>	
		脳検査(MRI・MRA) ¥ 25,000	脳腫瘍・脳梗塞・脳出血・脳動脈瘤・脳動脈硬化の有無
		乳がん検査 ¥ 5,000	マンモグラフィ2方向
		子宮がん検査 ¥ 5,000	子宮頸部細胞診
		ミルテルプレミアム検査 ¥ 320,000(税別)	テロメアテストとミアテストプレミアム 14種類がんスクリーニング検査
		PET検査 ¥100,000	陽電子放射断層撮影
		※宿泊込の料金です。宿泊先は安芸グランドホテル、	
		※健診中の食事は、1日目 昼食・夕食付。 2日目 昼食付。	
		備考 ★は血液検査となります。 脳検査・乳がん検査・子宮がん検査・ミルテル検査・PET	

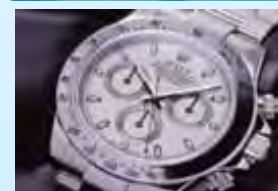
## 国際平和文化都市 広島 観光を楽しみ、最先端技術で健康を見つめる旅



世界遺産 原爆ドーム



お買い物も満喫  
できる、ツアー  
コースです！



### ツアー日程

日次	曜日	行程	備考
1	月	広島空港 (CA153) == 小型、または中型バス == 河内IC == 広島IC == 仙石庭園 (日本庭園) 見学 13:40着 ~ 14:30発	CA153 日、月、水、金、土運行
		== 広島市内ホテル (泊) 宮島、付近日本料理レストランにて夕食 17:00着 18:30 ~ 20:00 のみもの別	広島市内 または宮島付近
2	火	☆朝食抜き 広島市内 == 健康診断1日半コース (送迎付き) 大野がん健診センター 広島市内 (泊) 8:00発	広島市内
	水	小型または中型バス 広島市内 == 健康診断半日 == 世界遺産宮島見学 == 広島市内 (泊) 夕食日本食レストラン 8:00発 13:00着 ~ 16:00発 16:45着	広島市内
3	木	小型または中型バス 終日自由行動 例(ブランド品の買い物エクセルやお好み焼き体験など) OPツアー	
4	金	小型または中型バス 出発まで自由行動 ホテル発 == 広島IC == 河内IC == 広島空港 (CA154) 11:30発 12:30着 ~	

### 【ツアー料金】

御一人様国内3泊4日128,000円 (健診別途)

#### ツアーオプション

オプション 宮島宿泊 和風旅館 4名1室の場 合1名あたり	16,200	土曜日3, 240 円アップ
オプション 宮島ナイトクルーズ	9,000	
オプション 宮島ロープウェイ 参拝兼ねて半日 コース	1,800	
オプション 広島市内にてマジックショー送迎込	12,000	
オプション 神楽門前湯治村神楽ショー	27,000	日曜日昼間2名 ~

### 【中国代理店】

### 【キャンセル料金】

日付	料金
出発の22日前まで	無料
21日前 ~ 9日前	旅行代金の2割
8日前 ~ 3日前	旅行代金の3割
2日前 ~ 前日	旅行代金5割

### 【日本代理店】

ジャパンツウリスト株式会社  
広島県知事登録第2-137号  
広島市西区観音町13-10

TEL 082-292-0005 (代) FAX 082-293-9205

mail [japan-t@ac.auone-net.jp](mailto:japan-t@ac.auone-net.jp)

URL <http://www.k5.dion.ne.jp/~japan-t/>